

AD

FÉVRIER-MARS 2013
FRANCE N° 114
4,95 €

ARCHITECTURAL DIGEST. ARCHITECTURE, DÉCORATION, ARTS, DESIGN

DES PETITS ESPACES POUR VIVRE EN GRAND

DESIGN

EMPILABLES, MODULABLES...
DES MEUBLES POUR
GAGNER DE LA PLACE

RENCONTRE
UN DÉJEUNER
AVEC JACQUES GRANGE

TISSUS

LES NOUVELLES MATIÈRES
POUR HABILLER FAUTEUILS ET CANAPÉS



M 04021 - 114 - F : 4,95 € - RD
11

DANS LA PIÈCE PRINCIPALE, entre les deux « boîtes » suspendues qui accueillent les chambres, on a conservé la hauteur sous plafond, permettant au lustre vintage *Taraxacum S* signé Achille et Pier Giacomo Castiglioni (Galerie Didier-Jean Nénert) de prendre toute son ampleur. Fauteuil *Pumpkin* de Pierre Paulin (Ligne Roset), luminaires *Orbit* de A+A Cooren (Galerie Ymer & Malta), chaise *Nerd* de David Geckeler (Muuto au Bon Marché). Au mur, une œuvre de Marc Cavell, *Building* (Galerie 88).



PARIS
50 m²
UN ESPACE EN SUSPENSION

C'est au cœur du Marais que l'architecte d'intérieur Fleur Delesalle vient de terminer l'aménagement d'un lieu de vie chaleureux qui réunit le meilleur de la création actuelle, sur la terre comme « au ciel »...

RÉALISATION OLIVIER FOLTZER, TEXTE SOPHIE PINET, PHOTOS VINCENT LEROUX.



DANS LE SALON, sous la photo *Standing Waves 01* d'Adrien Missika (Galerie Bugada & Cargnel), un fauteuil *Tre Pezzi* de Franco Albini (Cassina), un canapé *Pumpkin* de Pierre Paulin (Ligne Roset) et, derrière, une liseuse *Tab F* de Barber & Osgerby (Flos). Sur le tapis *Tresse* de Samuel Accoceberry (Chevalier édition), des tables basses *Collection II* de Jaime Hayon (Sé).

Une fois la cuisine
cachée derrière
ses portes en chêne,
la pièce devient
une vraie
salle à manger.



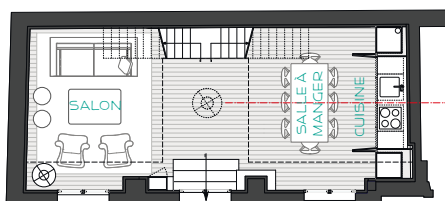
CÔTÉ CUISINE (en version fermée), une table et son banc Fall/Winter de Valentin Loellmann (Galerie Gosserez). Chaises Nerd de David Geckeler (Muuto au Bon Marché), verres à eau (CFOC).

Le haut Marais. Un maillage de rues étroites dont les terrasses des cafés marquent les croisements. C'est là qu'une faune trentenaire se réunit pour un petit noir crémeux le matin, qui devient rouge le soir venu. C'est là aussi que le design a trouvé sa terre promise, laissant émerger une nouvelle génération de galeristes et de designers. Ce carrefour créatif sied bien à Jeanne, 35 ans. Elle vient tout juste d'emménager dans son nouvel appartement, situé au rez-de-chaussée d'une petite cour pavée, et contemple le lustre des Castiglioni, hérité de ses parents, enfin installé. Fleur Delesalle, l'architecte d'intérieur qu'elle a choisie pour ce projet, est aussi présente. Toutes deux plaisantent en évoquant l'ancienne mezzanine de l'appartement, aujourd'hui disparue, remplacée par deux « boîtes » suspendues qui abritent les chambres.

DESIGN À VIVRE

Elles évoquent également le fauteuil *Tre Pezzi* de Franco Albini dans la version « poilue » qu'elles ont choisie, plutôt féminine pour un designer « aussi italien ». Il vient compléter les pièces signées de jeunes talents que la propriétaire collectionne naturellement, pour avoir elle-même un pied dans cette discipline. « Franco (Albini) et Achille (Castiglioni) règnent ici en patrons, tout comme Pierre (Paulin). Ils donnent la note aux plus jeunes. » Les plus jeunes s'appellent Adrien (Missika), Ionna (Vautrin), Nicolas (Le Moigne), Margaux (Keller) ou Valentin (Loellmann) et semblent plutôt bien vivre dans cet espace transformé de manière radicale par l'architecte.

Un espace où il aura fallu creuser le sol pour récupérer de la hauteur sous plafond avant de pouvoir suspendre les chambres. Elles sont indépendantes l'une de l'autre grâce à un double escalier aérien sur lequel on s'amuse, au fur et à mesure de la séance photo, à passer d'un côté à l'autre sans repasser par la première marche. Avant de se retrouver autour de la grande table, un coin chaleureux qui rappelle les grandes cuisines des maisons de famille. 30 m² au sol, 50 m² avec les chambres suspendues. Le vrai luxe n'est donc pas l'espace, c'est la sensation d'espace. Pari gagné. ❀



REZ-DE-CHAUSSÉE



ÉTAGE

LE PLAN. Les deux « boîtes » suspendues imaginées par l'architecte permettent d'ajouter deux chambres et une salle de bains à l'appartement, qui passe de 30 m² au sol à 50 m² en tout.



LA CUISINE (en version ouverte). Sous l'escalier, une photo de Matthieu Salvaing (Galerie Downtown). Sur le plan de travail, des vases *Modules* de Camille Flammarion. Sur la table, un plateau *Narcis* de Nicolas Le Moigne (NextLevel Galerie), vaisselle Mud Australia (Sentou).



LES SOLUTIONS
« PETITS ESPACES »
DE FLEUR DELESALLE

Adepte du « *tout sauf une mezzanine* », la jeune architecte d'intérieur qui a fait ses classes à Penninghen, puis aux côtés d'India Mahdavi, a travaillé l'espace en symétrie et en légèreté.

Théâtraliser

C'est chose faite en conservant dans l'entrée la double hauteur, au lieu de gagner des mètres carrés supplémentaires à l'étage. « *Cela donne une sensation d'espace, une respiration.* »

Épurer

Fleur Delesalle a joué sur la symétrie de deux boîtes suspendues, qui abritent les chambres et la salle de bains, et sur la légèreté, grâce au double escalier, ultragraphique et « *paradoxal pour une petite surface* », mais qui ajoute au côté aérien de l'ensemble.

Dissimuler

... ou éviter l'encombrement visuel : « *Il était important pour moi de pouvoir fermer le coin cuisine, pour cacher le désordre et le côté fonctionnel qui y règnent forcément.* »





1. **DANS LA CHAMBRE**, juste le principal : un lit, une table de nuit *Baobab* de Ionna Vautrin (Moustache) et une applique à volet pivotant de Charlotte Perriand (Nemo Cassina). Boîtes à thé en cuivre (CFOC), draps (Hay chez Sentou).

2. **FACE AU LIT**, un bureau *Scriban* de Margaux Keller (Collection Sam Baron pour La Redoute) et une lampe *Smoke* de Mathieu Lehanneur (Carpenters Workshop Gallery). Plateaux (Hay chez Silvera).

L'ESSENTIEL, P. 25

Alberto Pinto, 11, rue d'Aboukir, 75002 Paris. www.albertopinto.com

Bernardaud, 11, rue Royale, 75008 Paris, tél. : 01 43 12 52 00. www.bernardaud.fr

Bisazza, 26, rue Madame, 75006 Paris, tél. : 01 53 63 02 03. www.bisazza.com

Brunschwig & Fils, www.brunschwig.com

Camper, www.camper.com

Channels, www.channelsdesign.com

Chevalier Édition, www.chevalier-edition.com

Galerie Jacques Lacoste, 12, rue de Seine, 75006 Paris, tél. : 01 40 20 41 82. www.galeriejacqueslacoste.fr

Gallery Fumi, www.galleryfumi.com

Georg Jensen, www.georgjensen.com

Habitat, www.habitat.fr

Hermès, www.hermes.com

Lin Morris, shop.lin-morris.com

Loris & Livia, www.lorisetlivia.com

Osborne & Little, www.osborneandlittle.com

Maisons du monde, www.maisonsdumonde.com

MACK, www.mackbooks.co.uk

Magen H Gallery, www.magenxxcentury.com.co.uk

Manuel Canovas, 6, rue de l'Abbaye, 75006 Paris, tél. : 01 43 29 91 36.

Marie-Hélène de Taillac, www.mariehelenedetaillac.com

Mutina, www.mutina.it

Perceval, www.couteau.com

Persona Grata, www.persona-grata.com

Petite Friture, www.petitefriture.com

Porcelanosa, tél. : 01 69 90 90 90. www.porcelanosa.com

Poterie des Guimards, www.lesguimards.com

Pouenat Ferronnier, 22 bis, passage Dauphine, 75006 Paris, tél. : 01 43 26 71 49. www.pouenat.fr

R2oth, www.r2othcentury.com

Rubelli, 11, rue de l'Abbaye, 75006 Paris, tél. : 01 43 54 27 77. www.rubelli.com

Sicis, 41, rue François-1^{er}, 75008 Paris, tél. : 01 49 52 89 89.

Toscane et Tradition, 9, rue d'Aboukir, 75002 Paris, tél. : 01 42 36 00 19. www.cottoetrusco.it

Verel de Belval, 5, rue de Furstenberg, 75006 Paris, tél. : 01 46 33 03 20.

DES MEUBLES QUI JOUENT AVEC L'ESPACE, P. 38

B&B Italia, 35, rue du Bac, 75006 Paris, tél. : 01 55 35 14 35. www.bebitalia.it

Cassina, www.cassina.com

Farrow & Ball, www.farrow-ball.com

Gallery Bensimon, www.gallerybensimon.com

Knoll, www.knoll.com

La Chance, www.lachance.fr

Luka Luka, 77, rue de la Verrerie, 75004 Paris, tél. : 01 48 87 28 18. www.lukaluna.com

Made in Design, www.madeindesign.com

Marcel By, www.marcelby.fr

Moustache, www.moustache.fr

Ymer & Malta, 44, rue de la Condamine, 75017 Paris.

UN ESPACE EN SUSPENSION, P. 76

Carpenters Workshop Gallery, 54, rue de la Verrerie, 75004 Paris, tél. : 01 42 78 80 92.

Cassina, www.cassina.com

CFOC (Compagnie Française de l'Orient et de la Chine), www.cfoc.fr

Chevalier Édition, 20, rue Saint-Claude, 75003 Paris, tél. : 01 43 07 87 44. www.chevalier-edition.com

Flos, 15, rue de Bourgogne, 75007 Paris, tél. : 01 53 85 49 93. www.flosfrance.com

Galerie 88, 25, quai Voltaire, 75007 Paris, tél. : 01 42 61 24 21.

Galerie Bugada & Cargnel, 7-9, rue de l'Équerre, 75019 Paris, tél. : 01 42 71 72 73.

Galerie Didier-Jean Nénert, 38, rue de Lille, 75007 Paris, tél. : 01 42 61 55 79.

Galerie Downtown, 18-33, rue de Seine, 75006 Paris, tél. : 01 46 33 82 41. www.galeriedowntown.com

Galerie Gosserez, 3, rue Debelleye, 75003 Paris. www.galeriegosserez.com

La Redoute, www.laredoute.fr

Le Bon Marché Rive Gauche, 24, rue de Sèvres, 75007 Paris.

Ligne Roset, www.lignerose.fr

Moustache, 3, rue du Buisson-Saint-Louis, 75010 Paris, tél. : 01 42 40 92 58. www.moustache.fr

Nemo Cassina, www.nemo.cassina.it

NextLevel Galerie, 8, rue Charlot, 75003 Paris, tél. : 01 44 54 90 88.

Sé London, www.se-london.com

Sentou, www.sentou.fr

Silvera, www.silvera.fr

Ymer & Malta, 44, rue de la Condamine, 75017 Paris, tél. : 01 58 59 15 90. www.ymeretmalta.com

PERDUS DANS LA NATURE, P. 82

Todd Saunders, Saunders Architecture, Vestre Torggate 22, 5015 Bergen, Norvège, tél. : +47 55 36 85 06. www.saunders.no

HAUTE DÉCORATION, P. 88

Alexandre Goult, marché Paul-Bert, stand 93, allée 6, 93400 Saint-Ouen, tél. : 06 76 67 21 66. www.alexandreougoult.com

Craig Van Den Brulle, craigvandenbrulle.com

Galerie 88, 86-88 Pimlico Road, SW1W 8PL Londres, tél. : +44(0)207 730 2728. www.88-gallery.com

Galerie Diurne, www.diurne.com

Galerie Yves Gastou, www.galerieyvesgastou.com

Jean-Louis Deniot, 39, rue de Verneuil, 75007 Paris, tél. : 01 45 44 04 65. www.deniot.com

Mathias Kiss, www.mathiaskiss.com

Onsite Antiques, onsiteantiques.com

Pierre Frey, www.pierrefrey.com

Zimmer+Rohde, www.zimmer-rohde.com

UNE GARÇONNIÈRE ÉVOLUTIVE, P. 96

Vitra, www.vitra.com

SOUS LES TOITS, P. 102

Argile, www.argile-peinture.com

Duravit, www.duravit.fr

Éric Allart, www.ericallart.fr

Galerie Agathe Gaillard, www.agathegaillard.com

Galerie Ilsa, 50, rue de Verneuil, 75007 Paris, 01 42 61 50 50.

Galerie Thaddaeus Roppac, www.ropac.net

Galerie Timothy Dubus, 33, rue Darwin, 1050 Bruxelles, tél. : +32 479 430565. www.vintage-items-store.com

Jean-Baptiste Marot, www.jeanbaptistemarot.com

Michel Contessa Antiques and More, 8650 Biscayne Boulevard, Suite 8, Miami, FL 33138, tél. : 305 761 5243. www.michelcontessa.istdibs.com

Mobilier 54, 54-56, rue Charlot, 75003 Paris, tél. : 01 44 61 31 13. www.mobilier54.com

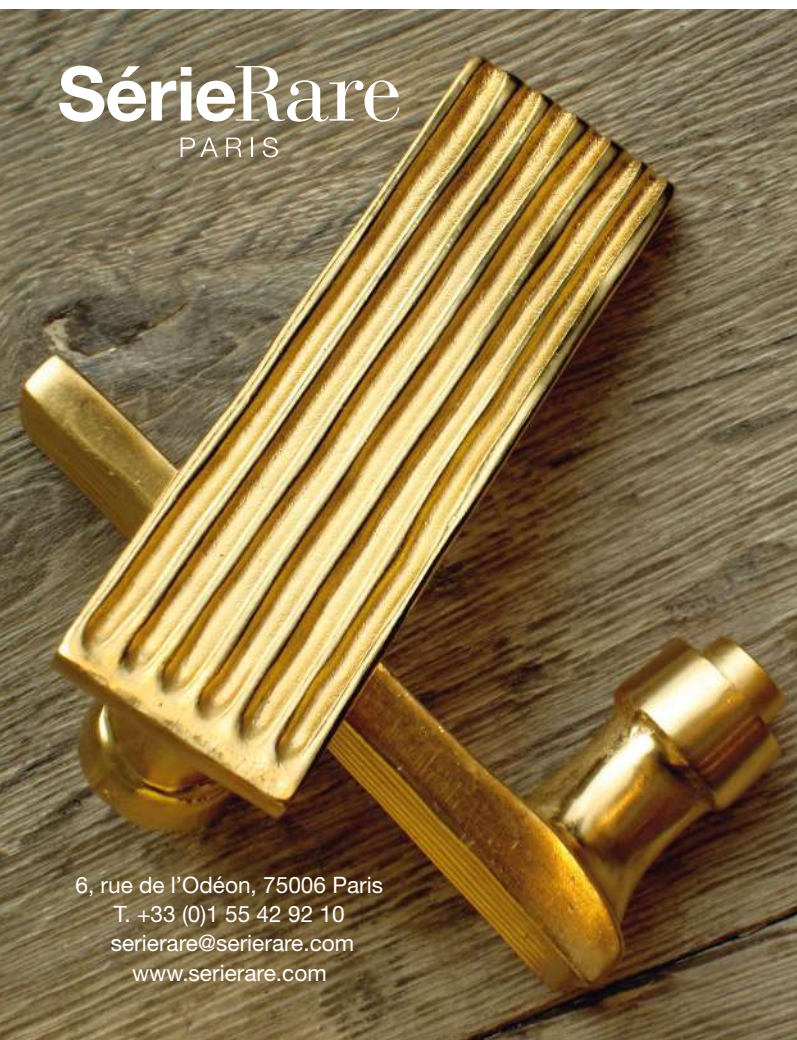
R.B. Stevenson Gallery, 7661 Girard Ave # 201, La Jolla, CA 92037, tél. : 858 459 3917. www.rbstevensongallery.com

Stella, www.rubinetteriestella.it

Terzakou Paris, www.terzakou-paris.com

SérieRare
PARIS

6, rue de l'Odéon, 75006 Paris
T. +33 (0)1 55 42 92 10
serierare@serierare.com
www.serierare.com



INTERIORS
EXCLUSIVE
Collection

Objets et mobilier de décoration

Tony Subal Gallery, Weihburggasse 11, A-1010 Vienna, tél.: +43 (0) 512 1981. www.tonysubal.com

Villa Simon, 1, impasse Simon, 93400 Saint-Ouen, tél.: 06 87 61 01 53.

Will and Wallpaper, www.willandwallpaper.com

UNE SUITE TOUT EN BOIS, P. 112

Aesop, www.aesop.com

Arcade, 31, rue de l'Université, 75006 Paris, tél.: 01 42 22 54 13. www.arcadeparis.com

Bottega Veneta, www.bottegaparis.com

Christian Liaigre, www.christian-liaigre.fr

Galerie Éric Philippe, 25, galerie Véro-Dodat, 75001 Paris, tél.: 01 42 33 28 26. www.ericphilippe.com

Galerie Pascal Cuisinier, 13, rue de Seine, 75006 Paris, tél.: 01 43 54 34 61.

Hermès, www.hermes.com

Holland & Sherry, 17, rue de l'Échaudé, 75006 Paris, tél.: 01 42 33 55 91. www.hollandandsherry.com

Kvadrat, 33, rue Charlot, 75003 Paris, tél.: 01 42 44 29 29. www.kvadrat.dk

Raynaud, 8 bis, rue Boissy-d'Anglas, 75008 Paris, tél.: 01 40 17 01 00.

Yves Delorme, www.yvesdelorme.fr

TOUT EN TRANSPARENCE, P. 120

ABC Carpet & Home, 888, Broadway New York, NY 10003, tél.: +1 212 473 3000. www.abchome.com

Anthony Baratta, 148 West 24th Street, Suite 3A, New York, NY 10011, tél.: +1 212 966 8892. www.anthonybaratta.com

Calvaresi Antiquariato, 1021, Defensa, San Telmo, C1065AAS Buenos Aires, tél.: +54 (011) 4362 7405. www.calvaresiantiquariato.net

Cassina, www.cassina.com

Flammang Woodworking, 23 Shepard St, Old Saybrook, CT 06475, tél.: +1 860-767-7786.

Stark, www.starkcarpet.com

Valerio Art Deco, 250, Valencia Avenue, Coral Gables, Miami, FL 3314, tél.: +1 305 444 1634. www.valerioartdeco.com

**UNE PETITE MAISON
DANS LA PRAIRIE, P. 128**

Hermès, www.hermes.com

Nessen, www.nessenlighting.com

Michael Kaufmann Reuthe, www.kaufmannzimmerei.at

Mohr Polster, www.mohrpolster.at

Olatz, olatz.com

Oskar Leo Kaufmann et Albert RUF, www.olkruf.com

**GUIDE - DES TISSUS POUR
LES FAUTEUILS ET LES CANAPÉS,
P. 135**

Brunschwig & Fils, 8, rue du Mail, 75002 Paris, tél.: 01 44 55 02 50.

Casamance, www.casamance.fr

Création Baumann, 48, rue de Grenelle, 75007 Paris, tél.: 01 45 49 08 22.

Créations Métaphores, 5, rue de Furstenberg, 75006 Paris, tél.: 01 46 33 03 20.

Dedar, 20, rue Bonaparte, 75006 Paris, tél.: 01 56 81 10 98.

Dominique Kieffer, 6 bis, rue de l'Abbaye, 75006 Paris, tél.: 01 56 81 20 34.

Élitis, 35, rue de Bellechasse, 75007 Paris, tél.: 01 45 51 51 00.

Holland & Sherry, 17, rue de l'Échaudé, 75006 Paris, tél.: 01 42 33 85 18.

Ido Diffusion, 24, rue Mayet, 75006 Paris, tél.: 01 47 34 38 61.

Jules & Jim, 1, rue Thérèse, 75001 Paris, tél.: 01 43 14 02 10.

Karin Sajo Editions, 3, rue Charles-Nodier, 75018 Paris, tél.: 01 46 06 82 16.

Kvadrat, 33, rue Charlot, 75003 Paris, tél.: 01 42 44 29 29.

Lelièvre, 13, rue du Mail, 75002 Paris, tél.: 01 43 16 88 00.

Loro Piana, 9, rue Beaujon, 75008 Paris, tél.: 01 44 09 74 00.

Manuel Canovas, 6, rue de l'Abbaye, 75006 Paris, tél.: 01 43 29 91 36.

Osborne & Little, 7, rue de Furstenberg, 75006 Paris, tél.: 01 56 81 02 66.

Ralph Lauren Home, www.ralphlaurenhome.com

Rubelli, 11, rue de l'Abbaye, 75006 Paris, tél.: 01 43 54 27 77.

Sahco, 17, rue du Mail, 75002 Paris, tél.: 01 40 26 29 79.

Sanderson, 19, rue du Mail, 75002 Paris, tél.: 01 40 41 17 76.

Tissus Colony, 28, rue Jacob, 75006 Paris, tél.: 01 43 29 61 70.

Zimmer + Rhode, 202, rue Saint-Honoré, 75001 Paris, tél.: 01 55 04 77 80.

Zoffany chez Sanderson, 19, rue du Mail, 75002 Paris, tél.: 01 40 41 17 76.



Objets et mobilier de décoration



Meubles sur mesure

SHOWROOM PARIS
68 avenue Ledru Rollin
75012 PARIS



Murs végétaux

www.interiorsexclusive.fr

Tél : 01 42 60 34 01